

BANNER 10'' KENTUCKY

écran
10''

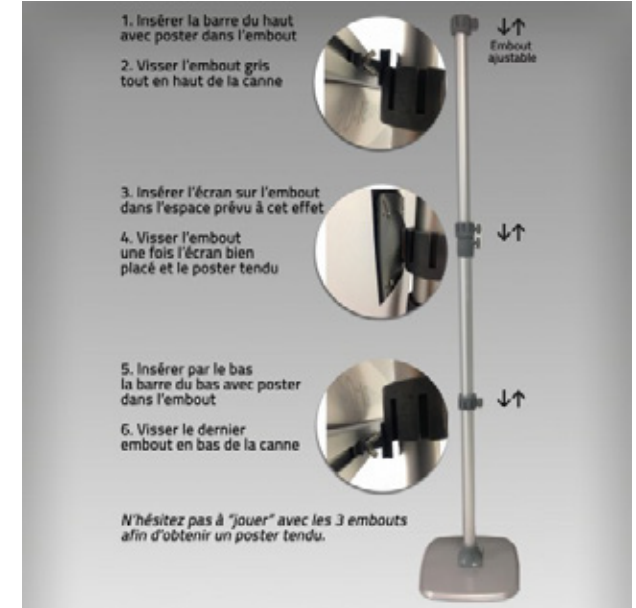
Cet ensemble vous permet de combiner l'affichage dynamique de photos et vidéos au cœur d'un visuel de vos produits. Les vidéos sont lues automatiquement en boucle via une clé USB avec copie sur la mémoire interne.

Structure : 60x210 cm

Visuel : 60x170 cm

Matière : Structure aluminium + platine de fixation + écran

Format de l'écran : 10'' (25,4cm)



OPTION GARANTIE
PREMIUM 3 ANS

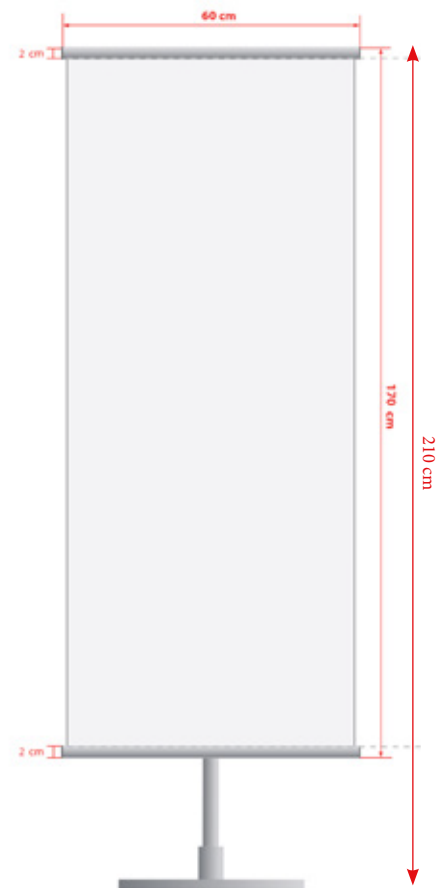


Ne vous souciez plus de rien. Si une panne survient, la garantie 3 ans premium a été créée pour que nous intervenions sur toute la France dans un délai de 72 heures sur site. Votre produit est alors soit réparé sur place, soit échangé par un produit neuf.

CARACTÉRISTIQUES TECHNIQUES

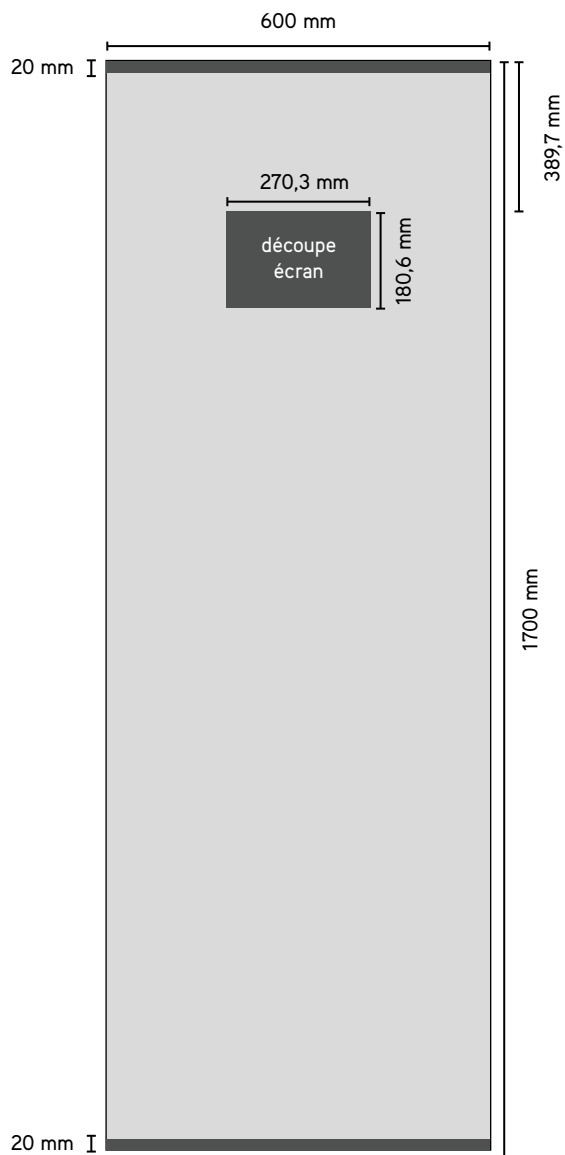
ÉCRAN	10" (25,4 cm)
Résolution	720x576
Affichage	16 : 9
Démarrage automatique	OUI
Hôte USB	OUI
Mini USB	OUI
Lecture en boucle	OUI
Mémoire interne / maxi	1 Go ==>2 Go
Mémoires Compatibles	SD, MMC, Clé USB
FORMATS DE FICHIERS	
Type de vidéos	AVI en codef Divix5
Sortie audio	Oui
Formats pris en charge	JPEG, MPEG 1,2,4
ALIMENTATION	
	100-240V
CERTIFICATS QUALITÉ	
	CE- FCC - ROHS
GARANTIE	
	1 an par échange standard

DIMENSIONS



GABARIT D'IMPRESSION

> L.600 mm x H.1700 mm



FOND PERDU (PARTIE NON VISIBLE)

LES LOGICIELS



Toutes les images doivent être en mode CMJN
Format PDF haute-définition
Résolution : 300 dpi à l'échelle 1/4
Prévoir les fonds perdus*
Aplatir les fichiers



Vectoriser toutes les polices
Incorporer les liens images
Prévoir les fonds perdus*
Ne pas mettre de photo, mais uniquement des images vectorielles

*uniquement si indiqué dans gabarit



Nous recommandons l'utilisation des logiciels de la suite Adobe CS5 ou antérieure, versions Mac ou PC. Si vos mises en page sont réalisées avec un autre logiciel, merci de nous contacter.

Dans le souci d'un rendu conforme à vos exigences, il est impératif que chacun de vos fichiers soit aplati et que sa taille n'excède pas 100 Mo.

Dans le cas contraire, nous déclinons toute responsabilité dans une éventuelle non conformité du produit final.

Pour tout renseignement complémentaire, vous pouvez contacter notre service graphique.

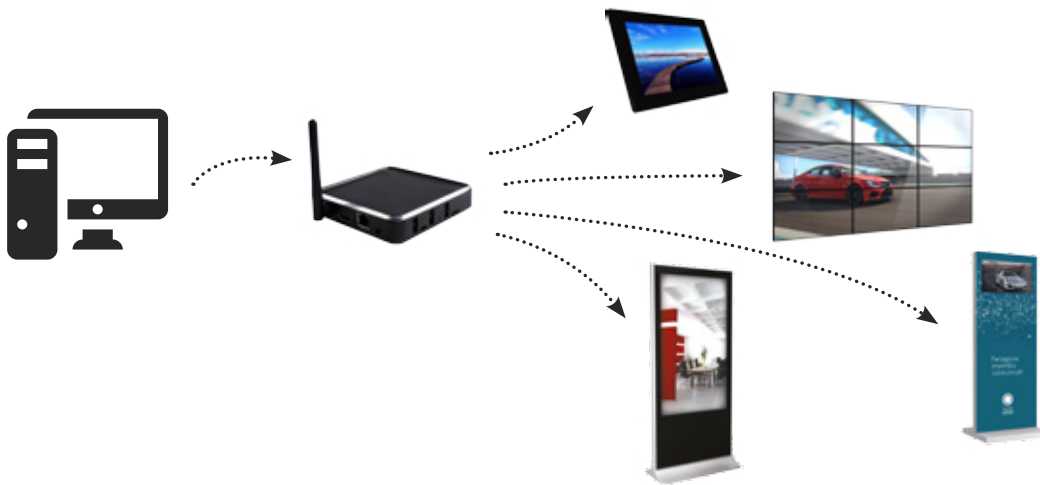
LES IMAGES

Pour une impression de qualité maximale, nous vous recommandons de conserver vos images à une résolution de 75 dpi minimum au format CMJN. Nous déconseillons fortement l'utilisation dans vos documents, de photos provenant d'appareils numériques non professionnels. La plupart des images téléchargées sur le web ne sont destinées qu'à l'affichage écran et non à l'impression.

GESTION À DISTANCE

SOLUTION D'AFFICHAGE DYNAMIQUE

Pas d'ordinateur sur site, pas de réseau local à installer.
 Nos players viennent directement en complément de nos totems, écrans et bornes dynamiques. L'interface web vous donne les outils pour planifier vos campagnes d'affichage sous forme d'images, vidéos ou templates HTML5 et vous permet de personnaliser le contenu pour coller aux besoins de vos marchés.



Exemples d'animations



SCREENCONTROL

SOLUTION ÉCONOMIQUE D'AFFICHAGE DYNAMIQUE ET ÉVOLUTIVE EN MODE CLOUD

Screenscontrol est un serveur d'affichage dynamique élaboré permettant de programmer un nombre illimité de chaînes de contenu indépendantes sur chaque écran, idéal pour de la publicité avec des programmes d'affichages variables en fonction de l'annonceur.

- LE MATÉRIEL IDÉAL POUR CONNECTER ET GÉRER LES ÉCRANS À DISTANCE
 - PLAYER HAUTE PERFORMANCE, RÉOLUTION FULL HD 1080P
 - LOGICIEL D'AFFICHAGE DYNAMIQUE SCREENSCONTROL INTÉGRÉ
 - SE CONNECTE À L'ÉCRAN PAR CÂBLE HDMI ET AU SERVEUR D'AFFICHAGE SCREENSCONTROL EN WIFI OU ETHERNET
 - BOÎTIER ALUMINIUM: 11X11X2,3 CM, POIDS: 229G



EXEMPLES DE RÉALISATIONS



MENUS POUR RESTAURANTS (DOMINO'S PIZZA)



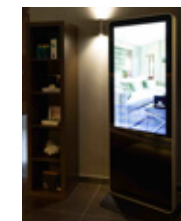
ÉCRAN MURAL POUR CONCESSIONS AUTOMOBILES (MERCEDES)



PETITS ÉCRANS DE COMPTOIR OU SUR PIED



AFFICHAGE VERTICAL POUR DEVANTURES DE MAGASINS



TOTEM 55" POUR HALL D'ACCUEIL