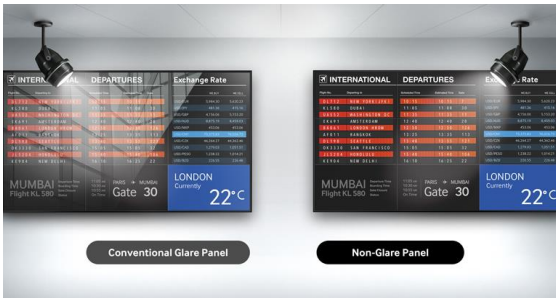


ECRAN SAMSUNG SMART SIGNAGE

Série PMF-BC

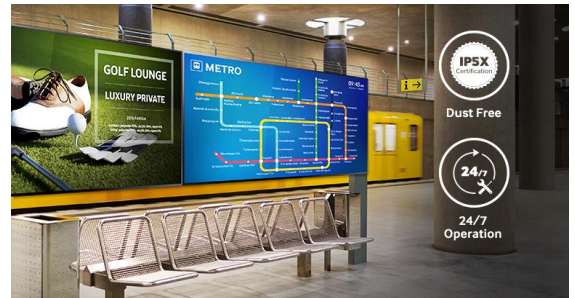
Tailles disponibles :
32" / 43" / 55"

Optez pour un affichage tactile intégrant un véritable navigateur Web



SURFACE ANTI-REFLET

Diffusez votre contenu quelle que soit l'environnement ambiant grâce à la surface traitée anti-reflet.



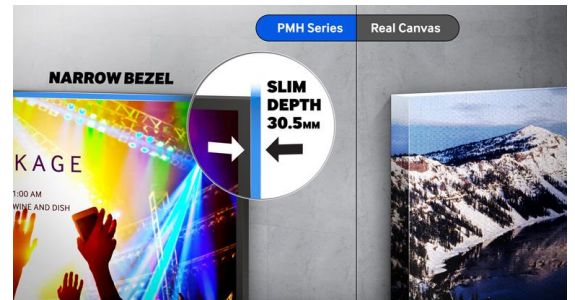
SURFACE ET USAGE

Avec sa surface traitée anti-poussière et son usage ultra intensif 24h/j le PMF-BC s'adapte à vos besoins d'utilisation les plus rigoureux.



UNE INTÉGRATION FACILITÉE

Grâce à son capteur infrarouge centrale, le PMF-BC s'intègre plus facilement dans du mobilier sans que cela ne cause d'interférences.



UN DESIGN ULTRA FIN

Profitez de la structure à l'épaisseur réduite de la gamme PM. Facilement intégrable et léger, il s'adaptera facilement à votre environnement.



DYNAMISEZ VOS CONTENUS

Déployez votre contenu de manière programmée grâce au player intégré. Centralisez le contrôle de vos écrans et gagnez du temps.



SOYEZ PLUS EFFICACE AVEC TIZEN

L'intelligence embarquée Tizen permet d'afficher du contenu dynamique poussé et sécurisé et ce de manière programmée.

CARACTÉRISTIQUES

DALLE

Modèle	PM32F-BC	PM43F-BC	PM55F-BC
Diagonale	32" (80,1cm)	43" (109 cm)	55" (140 cm)
Type	60Hz E-LED BLU		
Résolution	1920 x 1080 (16:9)		
Surface d'affichage active (H x V)	0.360(H) x 0.360(V)		1209.6(H) x 680.4(V)
Luminosité	300 cd/m ²	400 cd/m ²	
Taux de contraste	5000:1	3000:1	4000 : 1
Angles de vision	178°/178°		
Épaisseur de vitre	3,2 mm (verre demi-trempé)		
Couleurs (Milliards)	16,7 M / 72% color gamut		
Usage	16/7	24/7	24/7
IR	IR central		
Traitement antireflet	2%	44%	25%
Pivot	Oui		

CONNECTIQUES

Signal d'entrée	DVI-i (D-Sub Common); 2x HDMI 2.0; HDCP 2.2; DP 1.2; Stéréo Mini Jack, 2 x USB 2.0 (dont 1 pour le tactile)	HDMI 2.0 x 2 / DP 1.2 x 1 / DVI-i(D-sub common) x1 USB 2.0 x 2 (1 pour le tactile)	DVI-i (D-Sub Common); 2x HDMI 2.0; HDCP 2.2; DP 1.2; Composite, Stéréo Mini Jack, 2 x USB 2.0 (dont 1 pour le tactile)
Signal de sortie	2x USB type-B; DP 1.2, Stéréo Mini Jack		
Contrôle externe	RJ45, RS232C (in)		
Wifi/ Miracast	Oui		

ALIMENTATION

Type	Interne		
Alimentation	AC 100 - 240 V~ (+/- 10 %), 50/60 Hz		
Conso max (W/h)	88	154	187
Conso normale (W/h)	61	117	125
BTU (Max)	300,08	525	637,67

SPÉCIFICATIONS TECHNIQUES

Dimensions nettes (mm)	745.2 x 439.6 x 62.1	983.9 x 582.3 x 62.8	1,248.4 X 733.4 X 58.4
Dimensions emballage (mm)	845 x 543 x 148	1097 x 721 x 161	1,375 x 863 x 200
Poids net (kg)	9,9	15,9	26,6
Poids avec emballage (kg)	11,8	19,8	32
VESA (mm x mm)	200 x 200		400 x400
Bords (mm)	21.9 / 21.9 / 21.9	25.0 / 20.0 / 25.0	25.0/17.9/25.0
Température de fonctionnement	0° ~ 40°C		
Humidité ambiante	10% ~ 80%		

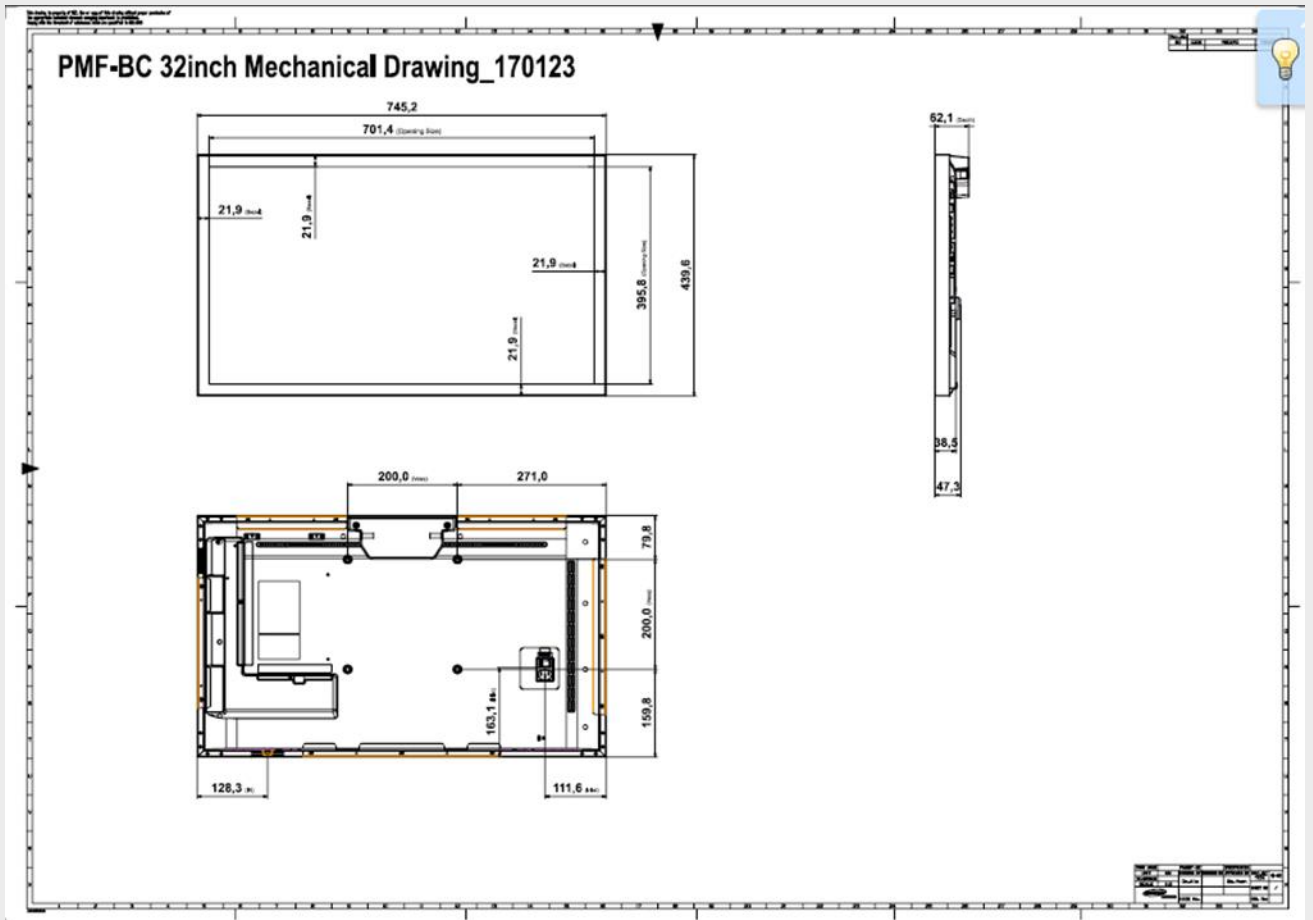
CARACTÉRISTIQUES SPÉCIFIQUES

Lecteur média	Magicinfo S4 (Contenu UHD compatible) / Tizen 2.4		
Processeur	Cortex A12 1.3 GHz Quad Core		
Mémoire vive	2.5 GB		
Stockage (SSD)	8 GB		
Compatibilité SBB	Oui		
Haut-parleurs intégrés	2 x 10W		
Accessoires inclus	Guide d'utilisation, carte de garantie, câble d'alimentation, télécommande, piles, adaptateur RS232C(in)/Audio(out)/Infrarouge (in) / câble USB / prise jack		
Code EAN	880 608 860 92 56	880 164 308 75 00	880 608 860 06 28
Référence	LH32PMFXTBC/EN	LH43PMFXTBC/EN	LH55PMFXTBC/EN

VISUELS

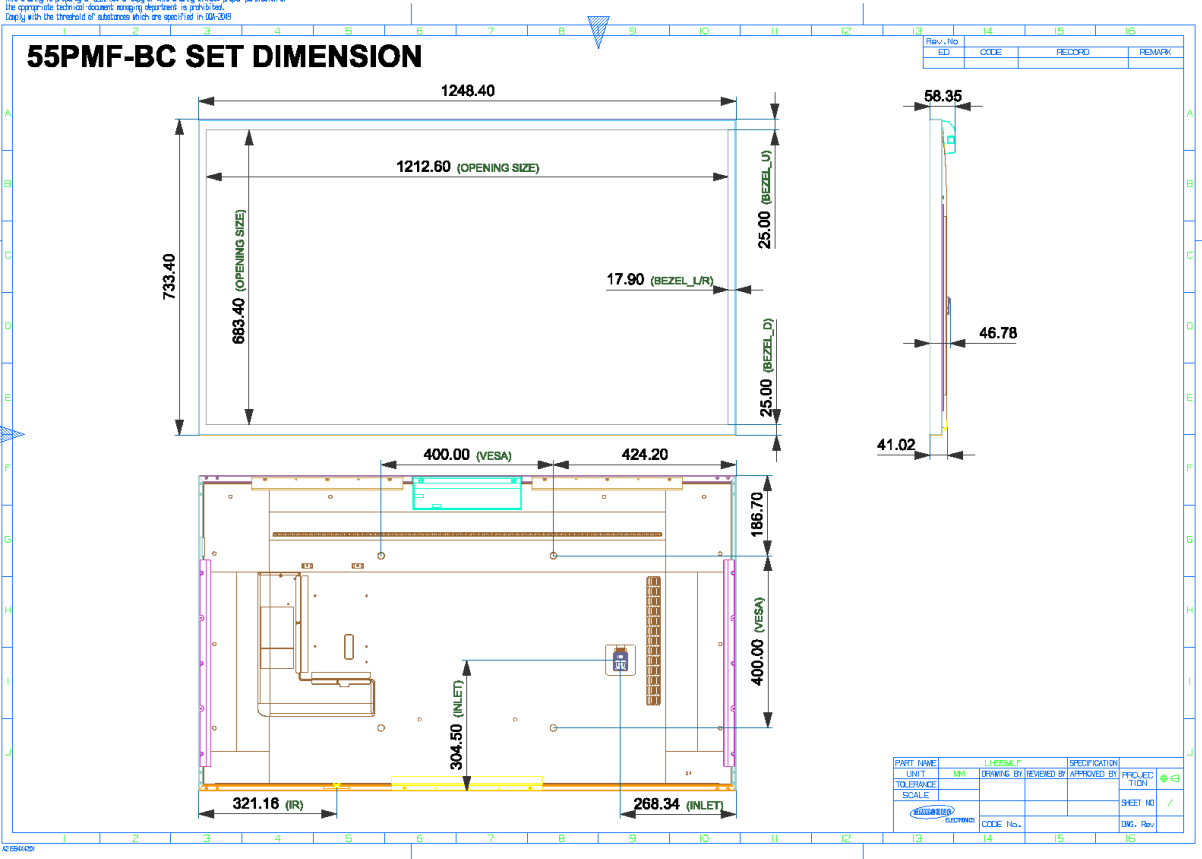


DESSINS TECHNIQUES



DESSINS TECHNIQUES

This drawing is property of SCS. Use or copy of this drawing without prior permission of the appropriate technical document engineering department is prohibited.
 Copy with the threshold of substances which are specified in 00A-306



ACCESSOIRES EN OPTION

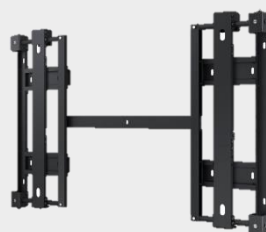
Pied de table

STN-L3240E (32")
STN-L4655E (55")



Accroche murale

WMN4070SD (32")
WMN4270SD (55")



Set Back Box

SBB-B32DV4/EN

SSD 32Go, Quad Core 2,5GHz, mémoire 4Go, WES7, AMD R6 Graphics

SBB-B64DI4/EN

SSD 64Go, Quad Core 2,5GHz, mémoire 4Go, Windows Embedded 8.1 Industrial Pro (64bit), AMD R6 Graphics

