

# ECRAN SAMSUNG SMART SIGNAGE

## Série DC

Tailles disponibles :  
32" / 40" / 43" / 49" / 55"



Gagnez en visibilité grâce à un affichage professionnel performant 16/7



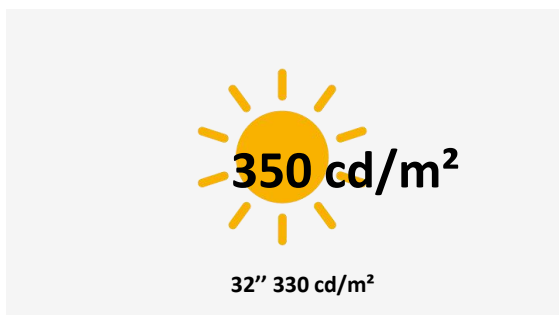
### CHARGEZ ET PARTAGEZ SIMPLEMENT

Ajoutez très facilement du contenu grâce au port USB. Branchez une clef afin de diffuser votre message immédiatement et sans devoir prévoir à l'avance.



### UNE CONNECTIQUE COMPLÈTE

Profitez de la connectique élargie de la gamme DC qui saura s'adapter à de nombreuses sources de contenu répondant ainsi à vos besoins multiples.



### LUMINOSITÉ ET USAGE

Avec sa luminosité de 350cd/m<sup>2</sup> et son usage intensif 16h/j la gamme DC s'adapte à vos besoins d'utilisation standards.



### CONTROLE RÉSEAU

Grâce à sa connexion au réseau, vous pourrez piloter l'affichage de votre contenu de manière programmée et à distance.



### COMPATIBILITÉ SBB

Grâce au module PC faciles à installer, vous pourrez transformer vos écrans en une solution d'affichage dynamique complète adaptée à vos besoins spécifiques

# CARACTÉRISTIQUES

DALLE					
Modèle	DC32E	DC40E	DC43J	DC49J	DC55E
Diagonale	32" (81 cm)	40" (102 cm)	43" (110 cm)	49" (125 cm)	55" (140 cm)
Type	60Hz D-LED BLU				
Résolution	1920 x 1080 (16:9)				
Surface d'affichage active	698.4(H) x 392.85(V)	885.6(H) x 498.15(V)	940.89(H) x 529.25(V)	1073.78(H) x 604.00(V)	1209.6(H) x 680.4(V)
Luminosité	330 cd/m <sup>2</sup>	350 cd/m <sup>2</sup> max			
Taux de contraste	5000:01:00		3000:01:00		5000:01:00
Angles de vision	178°/178°				
Temps de réponse	8 ms				6 ms
Couleurs	16,7 M				
Usage	16h/7j				
Pivot contenu et menu	Non				
CONNECTIQUES					
Signal d'entrée	VGA, DVI-D, 2x HDMI, Composite, Stéréo Mini Jack, 1x USB 2.0			DVI-I, 2x HDMI 1.4, Composite, Stereo Mini Jack, 1x USB 2.0	
Signal de sortie	Stéréo Mini Jack				
Contrôle externe	RJ45, RS232C (in)				
Wifi	Non				
ALIMENTATION					
Type	Interne				
Alimentation	AC 100 – 240 V (+/-10%) 50/60Hz				
Consommation max (W/h)	77	121	99	121	176
Consommation normale (W/h)	50	75	53	57	115
BTU (Max)	262.57	412.61	337	412	600.16
SPÉCIFICATIONS TECHNIQUES					
Dimensions nettes (mm)	721.4 x 420.3 x 49.9	906.6 x 524.7 x 49.9	985.5 X 574.8 X 73.4	1118.8 X 650.0 X 74.2	1230.6 x 706.9 x 49.9
Dimensions emballage (mm)	815 x 491 x 132	1012 X 605 X 138	1099 X 672 X 156	1236 X 750 X 161	1348 X 810 X 148
Poids net (kg)	4,4	6,9	7,9	10,2	14,7
Poids avec emballage (kg)	5,9	9,2	11,6	14,8	19,2
VESA	200 x 200				400x400
Bords (mm)	10.5 (haut/côté), 15.0 (bas)	9.5 (haut/côté), 15.0 (bas)	17.3(haut), 18.3(Bas), 21.3(côtés)	17.4(haut), 18.5(Bas), 21.5(côtés)	9.5 (haut/côté), 15.0 (bas)
Température de fonctionnement	0° ~ 40°C				
Humidité ambiante	10% ~ 80%				
CARACTÉRISTIQUES SPÉCIFIQUES					
Lecteur média	Affichage simple en plein écran: vidéos / images (pas de développement sur SoC possible)				
Processeur	MIPS 24K				
Mémoire vive	512 Mo				
Stockage (SSD)	179 Mo				
Compatibilité SBB	Oui			Oui ( non fixable sur l'écran )	
Haut-parleurs intégrés	1x 10W		2x 10W		
Accessoires inclus	Guide d'utilisation, carte de garantie, câble d'alimentation, télécommande, piles, adaptateur RS232C(in)/Audio(out)/Infrarouge (in)				
Code EAN	8,80609E+12	8,80609E+12	880 164 302 47 27	880 164 302 47 34	8,80609E+12
Référence	LH32DCEPLGC/EN	LH40DCEPLGC/EN	LH43DCPLGC/EN	LH49DCPLGC/EN	LH55DCEPLGC/EN

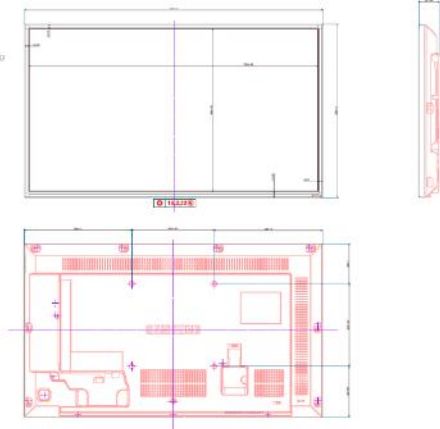
# VISUELS



# DESSINS TECHNIQUES

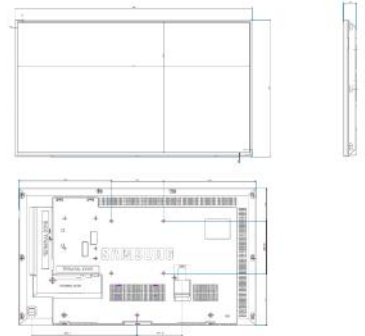
LH32DME\_DBE\_DCE\_DCEM\_160222

SET SIZE (WxHxD) : 771.6x492.2x49.0  
 DISPLAY SIZE : 32.0" (489) x 18"  
 DEPTH : 171.1 (67.3) x 170.5 (67.1) x 0  
 VESA HOLE : 200x200

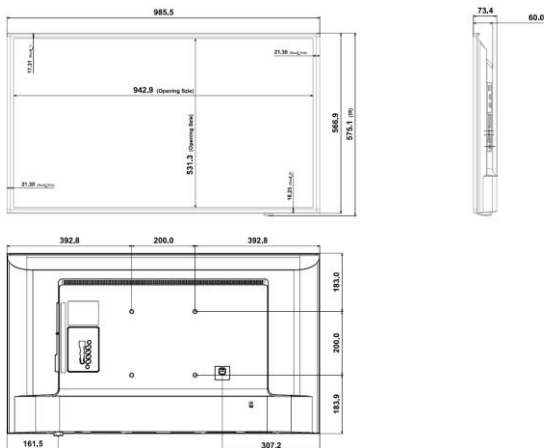


LH400ME\_DBE\_DCE\_DCEM\_DCEH\_160222

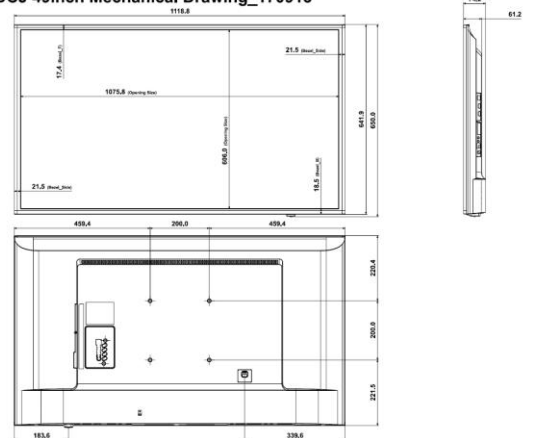
SET SIZE (WxHxD) : 1006.0x474.0x52.0  
 DISPLAY SIZE : 40.0" (1016) x 21.5" (547)  
 DEPTH : 171.1 (67.3) x 170.5 (67.1) x 0  
 VESA HOLE : 200x200



DBJ/DCJ 43inch Mechanical Drawing\_170913



DBJ/DCJ 49inch Mechanical Drawing\_170913





# ACCESSOIRES EN OPTION

## Pied de table

STN-L3240E (32"-40")

STN-L4655E (55")



## Accroche murale

WMN4070SD (32-40")

WMN4270SD (55")

WMN4070SE (43" - 49")



## Set Back Box

### SBB-B64DV4/EN

SSD 64Go, Quad Core 2,5GHz, mémoire 4Go, Windows Embedded Standard 7 (WES 7), AMD R6 Graphics

### SBB-B32DV4/EN

SSD 32Go, Quad Core 2,5GHz, mémoire 4Go, WES7, AMD R6 Graphics

### SBB-N64DV4/EN

SSD 64Go, Intel Core i5 2,7GHz, mémoire 4Go, WES7, Intel HD Graphics 4600



## Support Plafond

CML400D (32-40")

CML450D (55")

