

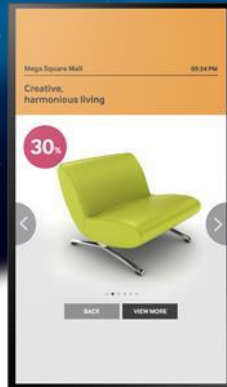
# Samsung SMART Signage

Écrans professionnels tactiles

Provisoire pour 32"  
Définitif pour 55"

## Série PMF-BC

Taille disponible : 55"  
32" sur Q2



Optez pour un affichage tactile intégrant un véritable navigateur Web

**Capacitif projeté**  
Temps latence 6 ms



55" : Verre demi-trempe  
55" : Epaisseur de 3,2 mm

**Traitement antireflet**



32" : 2% sur la dalle et 15% sur le verre  
55" : 25% sur la dalle et 15% sur le verre

**Certification IP5x anti-poussière**



**Tizen & MagicInfo S4**



SoC QuadCore v4  
Navigateur Web

**Capteur IR central**  
10 m de portée

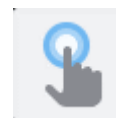


**SAMSUNG**

# Écrans professionnels performants et polyvalents

Provisoire pour 32"  
Définitif pour 55"

DALLE		
Diagonale	32" (80,1cm)	55" (140 cm)
Type	60Hz E-LED BLU	
Résolution	1920 x 1080 (16:9)	
Surface d'affichage active	698,4 (H) x 392,85 (V)	1209.6 (H) x 680.4 (V)
Luminosité	300 cd/m <sup>2</sup>	400 cd/m <sup>2</sup>
Taux de contraste	5000 : 1	4000:1
Angles de vision	178°/178°	
Épaisseur	3,2mm (Verre demi-trempe)	
Résistance	Tactile : 2x plus résistant que la normale Verre : 8x plus résistant que la normale	
Multitouches	Jusqu'à 10 points	
Temps de latence	6 ms / Capacitif projeté	
Couleurs	16,7 M / 72% color gamut	
Usage	16/7	24/7
IR	IR centrale	
Pivot contenu et menu		Oui
Traitement Anti-reflet	2% sur la dalle et 15% sur le verre	25% sur la dalle et 10% sur le verre
CONNECTIQUES		
Signal d'entrée	DVI-i (VGA supporté avec adaptateur DV-I ou DVI-A); 2x HDMI 2.0; 2x HDCP 2.2; 2 x DP 1.2; Composite, Stéréo Mini Jack, 2 x USB 2.0 (dont 1 pour le tactile)	
Signal de sortie	Stéréo Mini Jack	
Contrôle externe	RJ45, RS232C (in)	
Wifi	Oui	
ALIMENTATION		
Type	Interne	
Alimentation	AC 100 – 240 V (+/-10%) 50/60Hz	
Consommation max (W/h)	90	187
Consommation normale (W/h)	62	125
BTU (Max)	306,9	637,67
SPÉCIFICATIONS TECHNIQUES		
Dimensions nettes (mm)	745,2 x 439,6 x 62,1	1,248.4 X 733.4 X 58.4
Dimensions emballage (mm)	845 x 543 x 148 (TBD)	1,375 x 863 x 200
Poids net (kg)	9,9 (TBD)	26,4 (TBD)
Poids avec emballage (kg)	11,6 (TBD)	32 (TBD)
VESA	200x200	400 x 400
Bords (mm)	21.9 / 21.9 / 21.9	25.0/17.9/25.0
Température de fonctionnement	0° ~ 40°C	
Humidité ambiante	10% ~ 80%	
CARACTÉRISTIQUES SPÉCIFIQUES		
Lecteur média	MagicInfo S4 (Contenu UHD compatible) / Tizen 2.4	
Processeur	Cortex A12 1.3 GHz Quad Core	
Mémoire vive	2.5 GB	
Stockage (SSD)	8 GB	
Compatibilité SBB	Oui	
Haut-parleurs intégrés	2 x 10W	
Accessoires inclus	Guide d'utilisation, carte de garantie, câble d'alimentation, télécommande, piles, adaptateur RS232C(in)/Audio(out)/Infrarouge (in) / câble USB / prise jack	
Code EAN	880 608 860 92 56	880 608 860 06 28
Référence	LH32PMFXTBC/EN	LH55PMFXTBC/EN



Ecran tactile



24/7



MagicInfo S4  
powered by Tizen



EdgeLED



Anti-reflets



Wi-fi

# Écrans professionnels performants et polyvalents

## VISUELS

Provisoire pour 32"  
Définitif pour 55"

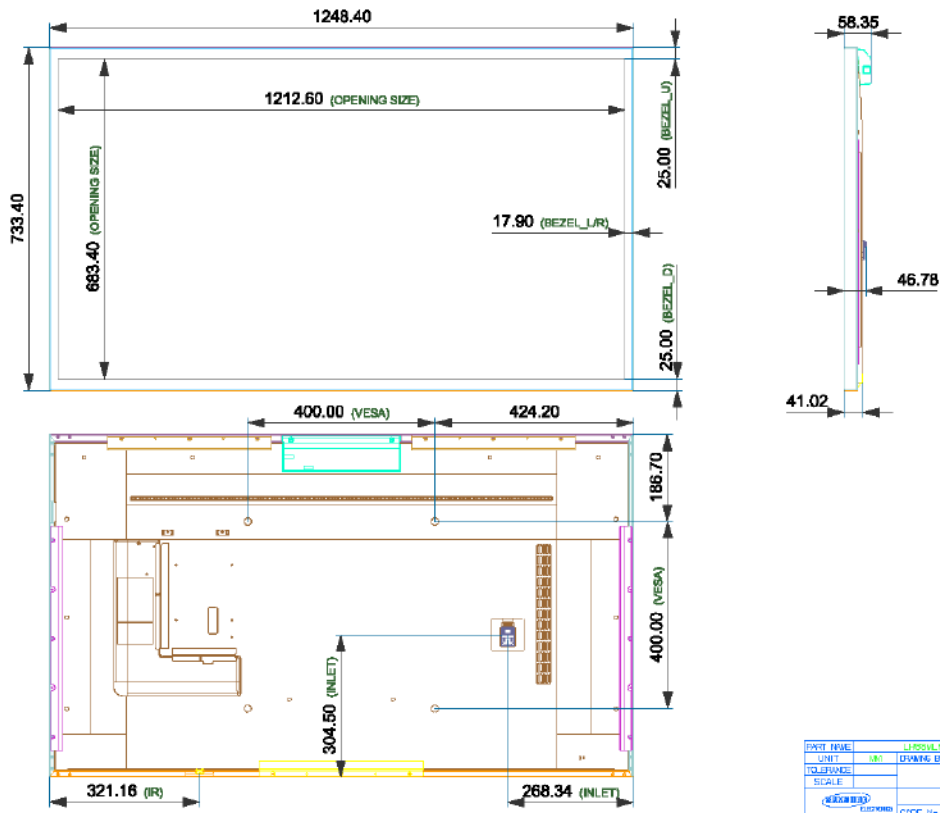


## DESSINS TECHNIQUES

Provisoire pour 32"  
Définitif pour 55"

This drawing is property of SCL. Use or copy of this drawing without prior permission of the copyright holder is prohibited.  
Copies with the consent of assistances which are specified in 300-004

### 55PMF-BC SET DIMENSION



# Écrans professionnels performants et polyvalents

Provisoire pour 32"  
Définitif pour 55"

## ACCESSOIRES EN OPTION

### Pied de table

STN-L3240E (32")  
STN-L4655E (55")



### Accroche murale

WMN4070SD (32")  
WMN4270SD (55")



### Set Back Box

#### SBB-B32DV4/EN

SSD 32Go, Quad Core 2,5GHz, mémoire 4Go, WES7, AMD R6 Graphics

#### SBB-B64DI4/EN

SSD 64Go, Quad Core 2,5GHz, mémoire 4Go, Windows Embedded 8.1 Industrial Pro (64bit), AMD R6 Graphics

